

PRŮMYSLOVÉ ZÓNY

TROVATAR



STRUČNÝ POPIS

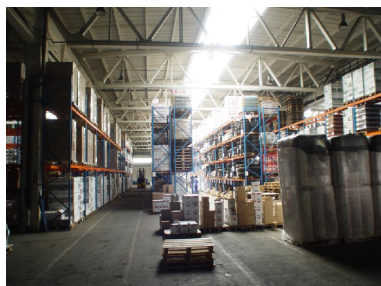
Obec	Ostrava
Okres	Ostrava
Katastrální území	Třebovice
Rozloha	3.00 ha
Plocha k dispozici	0.00 ha

VLASTNICTVÍ

Soukromé

ZÁKLADNÍ INFORMACE

Logistické centrum Trovatar se nachází v Ostravě - Třebovicích. Jedná se o projekt skladových a kancelářských prostor a lehké průmyslové výroby, který nabízí celkovou pronajimatelnou plochu 30 000 m² skladů včetně související infrastruktury. Areál má výborné napojení na veřejnou městskou dopravu.



DETAILNÍ INFORMACE

Možné využití dle územního plánu:

lehký průmysl

silné stránky:

Areál Trovatar má vynikající dopravní napojení. Nachází se cca 10 km od centra města a sjezdu z dálnice D1, která umožňuje rychlé spojení mezi Prahou, Brnem a Polskem. Park je umístěn cca 20 km od mezinárodního letiště Leoše Janáčka v Mošnově a zhruba 500 metrů od vlakového nádraží Ostrava - Třebovice. Přijezd k parku je zajištěn buď sjezdem z dálnice D1 přes exit 357 směr Ostrava - Poruba, nebo také přes exit 349 směr Ostrava - Poruba.

technická infrastruktura:

Pitná voda, elektřina, telekomunikační a internetové připojení, dešťová a splašková kanalizace.

DOPRAVNÍ DOSTUPNOST

- Dopravní dostupnost - letiště do 50 km
- Dopravní dostupnost - železnice do 10 km
- Dopravní dostupnost - silnice I. třídy nebo dálnice do 10 km

- Dálnice: D1 (7 km) \r\n- Silnice II. třídy: II/479\r\n- Železnice: trať č. 321\r\n- Letiště: 24 km\r\n- Hraniční přechod: 26km (PL)\r\n

