

PRŮMYSLOVÉ ZÓNY

INDUSTRIAL PARK BRUNTÁL



STRUČNÝ POPIS

Obec	Bruntál
Okres	Bruntál
Katastrální území	Bruntál-město
Rozloha	12.00 ha
Plocha k dispozici	5.00 ha

VLASTNICTVÍ

Soukromé

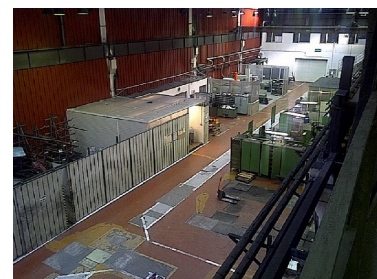
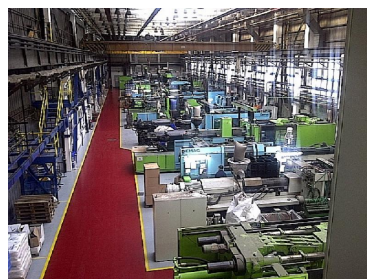
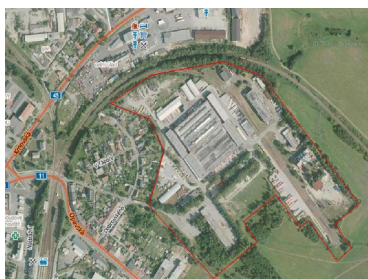
ZÁKLADNÍ INFORMACE

Průmyslový areál nabízí parkovací prostory pro osobní a nákladní vozidla, dostupnou veškerou infrastrukturu (elektrická energie, plyn, voda, odpady), vlastní železniční vlečku a přímou dostupnost města (500 m. od vlakového a autobusového nádraží). V zóně jsou velmi nízké provozní náklady.

Celková plocha výrobních/skladovacích prostor k pronájmu: 30.000 m²

Plocha možné budoucí výstavby: 50.000 m², v rozvojovém plánu je další výstavba, kdy bude k dispozici přes 150.000 m² (1Q 2020)

Administrativní prostory k pronájmu: až 1.500 m²



DETAILNÍ INFORMACE

Možné využití dle územního plánu:

Plochy průmyslové výroby a skladů

silné stránky:

Park se nachází přímo v Bruntále. Opava 35 km, Ostrava 65 km, Olomouc 50 km. Hranice s Polskem 20 km, Dálnice D1 55 km. Potenciální základna pro distribuci ČR, Polsko, Slovensko. Rychlá dostupnost Severního moře. Správa, údržba, úklid areálu zajištěny. Nepřetržitý provoz, ostraha areálu.

technická infrastruktura:

Veškeré inženýrské sítě přímo v areálu včetně stlačeného vzduchu.

Vysokorychlostní internetové připojení, telefonní linky.

Světlá výška pod vazníkem min. 6.0 m (8.5 m), prefabrikovaná železobetonová konstrukce.

Světlíky po celkové ploše střechy.

Průmyslové podlahy, nosnost 5 t/m².

Plynové topení, vzduchotechnika, jeřábové dráhy.

DOPRAVNÍ DOSTUPNOST

- Dopravní dostupnost - železnice do 10 km
- Dopravní dostupnost - silnice I. třídy nebo dálnice do 10 km

- Silnice I. třídy: I/11, I/45
- Železnice: trať č. 310
- Letiště: 77 km
- Hraniční přechod: 25 km (PL)

