

PRŮMYSLOVÉ ZÓNY

ORLOVSKÁ PRŮMYSLOVÁ A PODNIKATELSKÁ ZÓNA



STRUČNÝ POPIS

Obec	Orlová
Okres	Karviná
Katastrální území	Orlová u Poruby
Rozloha	11.60 ha
Plocha k dispozici	11.60 ha

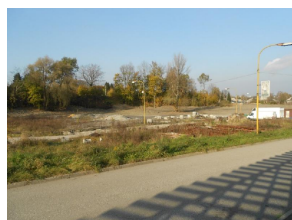
VLASTNICTVÍ

Soukromé

ZÁKLADNÍ INFORMACE

Zóna se nachází v katastrálním území města Orlová. Město Orlová leží v okrese Karviná, v severovýchodní části České republiky, v blízkosti hranic Polské republiky a Slovenské republiky. Lokalita zóny - tzv. „Žofie“ je na západní straně ohraničena místní komunikací, ulicí Těšínskou, na severní straně ulicí Závodní a obytnou zástavbou, na východní straně drážním tělesem Košicko-Bohumínské dráhy ČD, ulicí Na Kamenici a obytnou zástavbou a jižní stranu areálu ohraničuje drážní těleso vlečky.

Celková plocha areálu má výměru 116 078 m², z toho zastavěná plocha 3 objektů 5 797 m² je ve vlastnictví společnosti Orlovská průmyslová a podnikatelská zóna, s.r.o., IČO: 26814382 se sídlem Ostravská 140, 735 14 Orlová-Poruba.



DETAILNÍ INFORMACE

Možné využití dle územního plánu:

Výroba a skladování - lehký průmysl

silné stránky:

Výborná dopravní dostupnost. Nachází se v blízkosti hlavního tahu z Ostravy na Karvinou.

technická infrastruktura:

Zásobování elektrickou energií - vnější vedení VN prochází zónou

Telekomunikace - Telefonní přípojka Telecomu je na hranici zóny, v území je dostupný signál mobilních operátorů sítí T-Mobile, Vodafone, O2.

Zásobování teplem - možnost vytápění horkovodem

Zásobování pitnou vodou - areál výrobní zóny je napojen na centrální městský vodovod

Splaškové odpadní vody - přípojka na kanalizaci možná u páteřní komunikace.

Dešťové odpadní vody - výrobní plocha je odvodněna do páteřní kanalizace.

DOPRAVNÍ DOSTUPNOST

- Dopravní dostupnost - letiště do 50 km
- Dopravní dostupnost - železnice do 10 km
- Dopravní dostupnost - silnice I. třídy nebo dálnice do 10 km

- Silnice I. třídy: I/59
- Silnice II. třídy: II/470
- Železniční vlečka: v areálu
- Letiště: 32 km
- Hraniční přechod: 14 km (PL)

