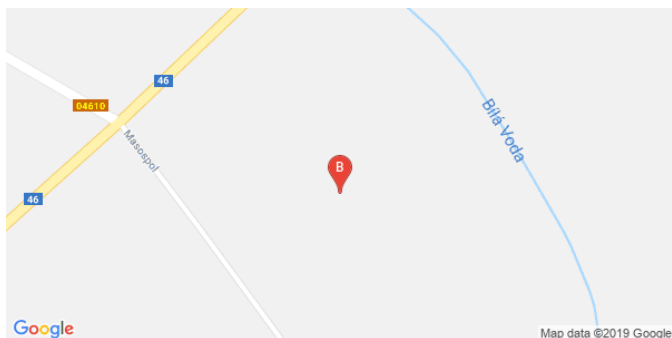


BROWNFIELDY

BÝVALÝ VEPŘÍN



Pro bližší informace kontaktujte [MSiD](#)

STRUČNÝ POPIS

Obec	Oldřišov
Okres	Opava
Katastrální území	Oldřišov
Plocha	7.63 ha

VLASTNICTVÍ

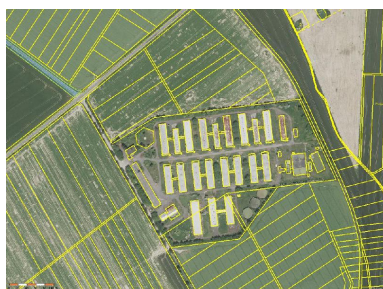
Vlastnictví
Počet vlastníků 1

ZÁKLADNÍ INFORMACE

Areál není v současné době využíván.

Stavby tvoří chlévy bývalého vepřína, skladové prostory, administrativní budova, vodojem.

Jako ekologickou zátěž možno hodnotit azbestocementové stavební materiály na chlévech. V územním plánu nyní vymezeno jako plochy pro zemědělskou a lesnickou výrobu, skladování – se zákazem skladování nebezpečných odpadů.



DETAILNÍ INFORMACE

Identifikační číslo	OS/OST/137
Počet objektů v lokalitě	25
Zastavěná plocha	30300.00 m ²
Zasíťování	Částečně
Bývalé využití	Zemědělství
Využití dle ÚP	Plochy pro podnikání.
Míra kontaminace (předpoklad)	Očekávaná dle minulého využití
Parcelní čísla	883/2, 883/4, 883/5, 883/6, 883/7, 883/8, 883/9, 883/10, 883/11, 883/12, 883/13, 883/14, 883/15, 883/16, 883/17, 883/18, 883/19, 883/20, 883/21, 883/22, 883/23, 883/24, 883/25, 883/27, 883/36, 883/37

DOPRAVNÍ DOSTUPNOST

- Dopravní dostupnost - železnice do 10 km
- Dopravní dostupnost - silnice I. třídy nebo dálnice do 10 km

