

BROWNFIELDY

BÝVALÝ DŘEVOKOMBINÁT



Pro bližší informace kontaktujte [ARR](#)

STRUČNÝ POPIS

Obec	Vrbo pod Pradědem
Okres	Bruntál
Katastrální území	Vrbo pod Pradědem
Plocha	22.13 ha

VLASTNÍK

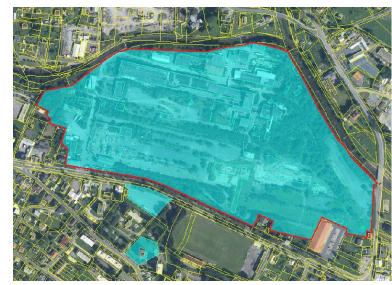
Vlastník Soukromé
Počet vlastníků 1

ENERGOAQUA, a.s.

adresa: 1. máje 823
756 61, Rožnov pod Radhoštěm
tel: +420 571 844 389
email: f.vojkuvka@energoaqua.cz

ZÁKLADNÍ INFORMACE

Lokalita v centru města Vrbo pod Pradědem. Dříve komplex sloužil k dřevozpracujícímu odvětví. Plocha je v dnešní době částečně využívána soukromými subjekty. V prostoru se nacházejí jedno až dvoupatrové objekty. Volné jsou prostory skladové, dřívější prostory pily a plochy sloužící k vysychání dřeva. Výhodou je také zavlečkováni areálu železniční infrastrukturou.



DETAILNÍ INFORMACE

Identifikační číslo	OS/OST/159
Počet objektů v lokalitě	44
Zastavěná plocha	28.00 m ²
Zasíťování	Částečně
Bývalé využití	Průmysl
Využití dle ÚP	Území drobné výroby a služeb, Centrální městské území, Území průmyslové výroby
Míra kontaminace (předpoklad)	Očekávaná dle minulého využití
Parcelní čísla	714, 715/1-715/57

DOPRAVNÍ DOSTUPNOST

- Dopravní dostupnost - železnice do 10 km

