

BROWNFIELDY

# AREÁL KOUPALIŠTĚ VČ. MINIGOLFU



Pro bližší informace kontaktujte [MSiD](#)

## STRUČNÝ POPIS

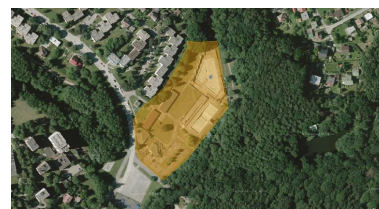
Obec	Orlová
Okres	Karviná
Katastrální území	Horní Lutyně
Plocha	2.00 ha

## VLASTNICTVÍ

Vlastnictví Veřejné - ve vlastnictví obce  
Počet vlastníků 1

## ZÁKLADNÍ INFORMACE

Areál letního koupaliště, který je již několikátým rokem nefunkční, nevyužívané a chátrá. Součástí areálu je též vstupní brána, technické budovy a restaurace s minigolfem. Pozemky areálu včetně minigolfu jsou ve vlastnictví města Orlová. Velmi pěkná lokalita v blízkosti centra města. Vedle areálu se nachází velké parkoviště, hřiště pro děti, letní kino a lesopark s nedávno rekonstruovanými chodníky a novou opičí dráhou pro děti. Ideální propojení volnočasových aktivit pro obyvatele města.



## DETAILNÍ INFORMACE

Identifikační číslo	OS/OST/274
Počet objektů v lokalitě	4
Zastavěná plocha	1395.00 m <sup>2</sup>
Zasíťování	Částečně
Bývalé využití	Občanská vybavenost a bydlení
Využití dle ÚP	Občanské vybavení - sportovní a tělovýchovné vybavení
Míra kontaminace (předpoklad)	Předpokládáno bez kontaminace
Parcelní čísla	454/1, 463/1, 463/5, 463/4, 456/3, 456/1, 453/4, 453/1, 461

## DOPRAVNÍ DOSTUPNOST

- Dopravní dostupnost - letiště do 50 km
- Dopravní dostupnost - železnice do 10 km
- Dopravní dostupnost - silnice I. třídy nebo dálnice do 10 km

