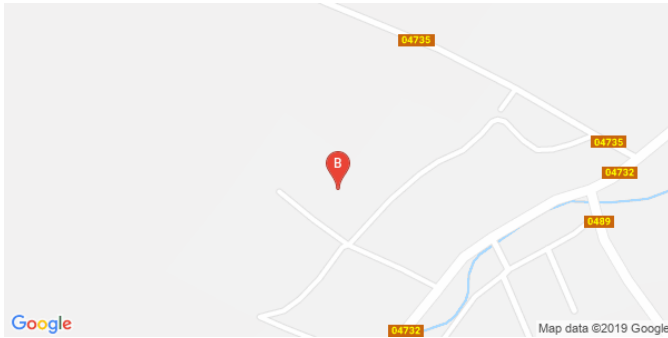


BROWNFIELDY

AREÁL FARMY VRAŽNÉ - ZADNÍ ČÁST



Pro bližší informace kontaktujte [MSiD](#)

STRUČNÝ POPIS

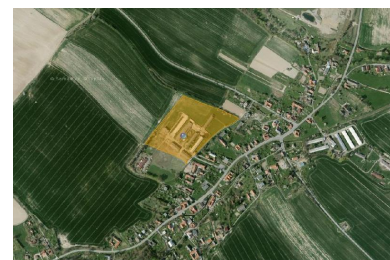
Obec	Vražné
Okres	Nový Jičín
Katastrální území	Vražné u Oder
Plocha	4.63 ha

VLASTNICTVÍ

Vlastnictví Kombinované
Počet vlastníků 8

ZÁKLADNÍ INFORMACE

Bývalý komplex zemědělských budov pro chov zvířat (kravíny a vepřín) se sklady, hnojištěm a silážní jámou. Přibližně od roku 2007 bez využití.



DETAILNÍ INFORMACE

Identifikační číslo	OS/OST/020
Počet objektů v lokalitě	9
Zastavěná plocha	7324.00 m ²
Zasíťování	Částečně
Bývalé využití	Zemědělství
Využití dle ÚP	Zemědělská výroba a skladování, Průmyslová výroba a skladování
Míra kontaminace (předpoklad)	Očekávaná dle minulého využití
Parcelní čísla	699, 700/1, 700/2, 701, 702/1, 702/2, 703/1, 703/2, 703/19, 704/1, 704/2, 704/3, 705/1, 705/2, 705/3, 706/1, 706/2, 706/3, 707/1, 707/2, 708, 709/5, 709/6, 709/7, 709/8, 709/9, 709/10, 709/11, 709/14, 709/15

DOPRAVNÍ DOSTUPNOST

- Dopravní dostupnost - letiště do 50 km
- Dopravní dostupnost - železnice do 10 km
- Dopravní dostupnost - silnice I. třídy nebo dálnice do 10 km

