

## ROZVOJOVÉ PLOCHY

# VÝROBNÍ ZÓNA - UL. OPAVSKÁ



Pro bližší informace kontaktujte [MSiD](#)

### STRUČNÝ POPIS

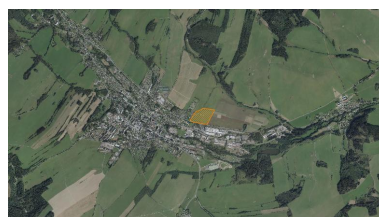
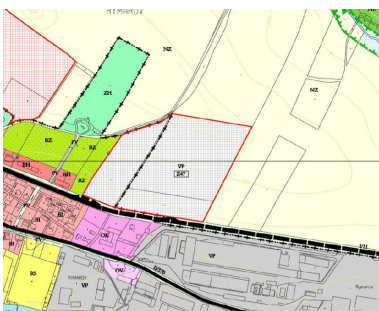
Obec	Rýmařov
Okres	Bruntál
Katastrální území	Rýmařov
Rozloha	7.00 ha
K dispozici	7.00 ha

### VLASTNICTVÍ

Kombinované

### ZÁKLADNÍ INFORMACE

Lokalita se nachází na severovýchodním okraji města, podél silnice I/11 směrem od Bruntálu.



## DETAILNÍ INFORMACE

Identifikační číslo  
Zasíťování  
Možné využití dle územního plánu

097  
Nezasíťováno  
Plochy výroby průmyslové.

### **technická infrastruktura:**

Nejsou zavedeny sítě technické infrastruktury.

## DOPRAVNÍ DOSTUPNOST

- Dopravní dostupnost - železnice do 10 km
- Dopravní dostupnost - silnice I. třídy nebo dálnice do 10 km

