

## ROZVOJOVÉ PLOCHY

# ČESKÝ TĚŠÍN - SOKOLOVSKÁ



Pro bližší informace kontaktujte [MSID](#)

### STRUČNÝ POPIS

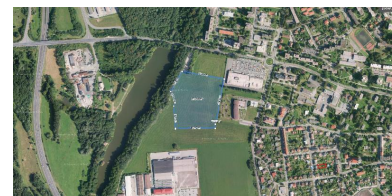
Obec	Český Těšín
Okres	Karviná
Katastrální území	Český Těšín
Rozloha	3.90 ha
K dispozici	3.90 ha

### VLASTNICTVÍ

Veřejné - ve vlastnictví obce

### ZÁKLADNÍ INFORMACE

Propagovaná plocha je určena pro bytovou zástavbu, navazuje na OC Kaufland a Domov pro seniory ze strany jedné a na blízký areál PZ Pod zelenou ze strany druhé. Plocha dále sousedí s Těšínskou přehradou. Budoucí zástavba je podmíněna vypracováním urbanistické studie. Část plochy je zemědělským půdním fondem zařazena do II. třídy ochrany. Plochu protínají ochranná pásma plynovodu.



## DETAILNÍ INFORMACE

Identifikační číslo 048

Zasíťování Částečně

Možné využití dle územního plánu Bydlení hromadné - v bytových domech. Plochy pro které je podmínkou pro prověření změn urbanistická studie.

### **technická infrastruktura:**

Podzemní el. vedení VN, okrajově plynovod VTL, dálkové optické kabely, vodovodní řad a kanalizační řad je v návrhu.

## DOPRAVNÍ DOSTUPNOST

- Dopravní dostupnost - letiště do 50 km
- Dopravní dostupnost - železnice do 10 km
- Dopravní dostupnost - silnice I. třídy nebo dálnice do 10 km



QR KÓD

