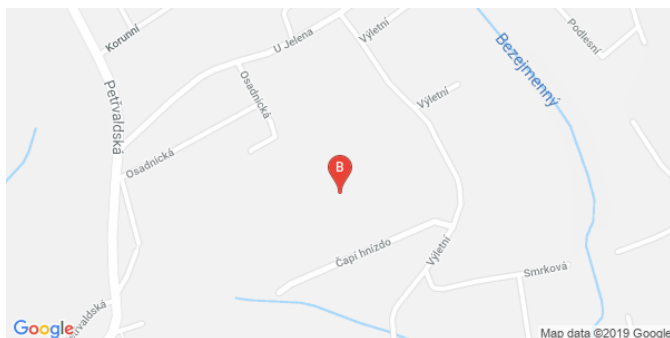


ROZVOJOVÉ PLOCHY

LOKALITA ŠUMBARK - SEVERNĚ PETŘVALDSKÉ



Pro bližší informace kontaktujte [MSiD](#)

STRUČNÝ POPIS

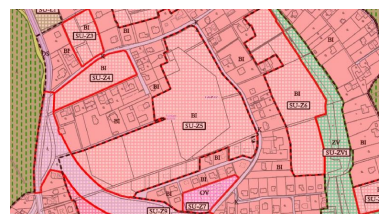
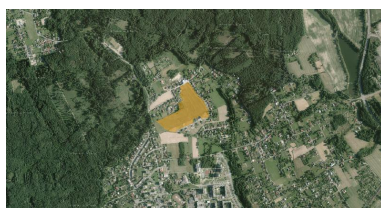
Obec	Havířov
Okres	Karviná
Katastrální území	Šumbark
Rozloha	6.00 ha
K dispozici	6.00 ha

VLASTNICTVÍ

Veřejné - ve vlastnictví obce

ZÁKLADNÍ INFORMACE

Plocha funkčně určená pro rozvoj bydlení všech typů a rozvoj občanské vybavenosti. Plocha se nachází v poddolovaném území. Prochází zde ochranné pásmo VN elektrického vedení.



DETAILNÍ INFORMACE

Identifikační číslo

Zasíťování

Možné využití dle územního plánu

050

Nezasíťováno

Bydlení individuální.

technická infrastruktura:

Napojení na technickou infrastrukturu je k dispozici na hranici rozvojové plochy.

DOPRAVNÍ DOSTUPNOST

- Dopravní dostupnost - letiště do 50 km
- Dopravní dostupnost - železnice do 10 km
- Dopravní dostupnost - silnice I. třídy nebo dálnice do 10 km

