

ROZVOJOVÉ PLOCHY

BÝVALÝ ODVAL DOLU ŽOFIE



Pro bližší informace kontaktujte [MSiD](#)

STRUČNÝ POPIS

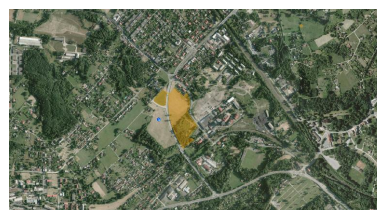
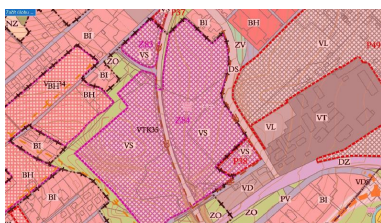
Obec	Orlová
Okres	Karviná
Katastrální území	Poruba u Orlové
Rozloha	5.00 ha
K dispozici	5.00 ha

VLASTNICTVÍ

Veřejné - ve vlastnictví obce

ZÁKLADNÍ INFORMACE

Plocha se nachází podél silnice II/470 (ul. Slezská) severně od železniční vlečky provozované společností OKD, Doprava, a. s. Jedná se o území bývalého odvalu Dolu Žofie, který v minulosti prošel kompletní technickou i biologickou rekultivací.



DETAILNÍ INFORMACE

Identifikační číslo	096
Zasíťování	Částečně
Možné využití dle územního plánu	Plochy smíšené výrobní, komerční, logistické.

technická infrastruktura:

Územím prochází stávající nadzemní vedení VN 22 kV. V dosažitelné vzdálenosti je dále STL plynovod a horkovod. Okrajem plochy prochází vodovod jak pitné, tak i užitkové vody.

Stávající kanalizační řad DN 500 prochází rovněž okrajem plochy.

DOPRAVNÍ DOSTUPNOST

- Dopravní dostupnost - letiště do 50 km
- Dopravní dostupnost - železnice do 10 km
- Dopravní dostupnost - silnice I. třídy nebo dálnice do 10 km

