

ROZVOJOVÉ PLOCHY

REKULTIVOVANÁ PLOCHA - UL. TOVÁRNÍ



Pro bližší informace kontaktujte [MSiD](#)

STRUČNÝ POPIS

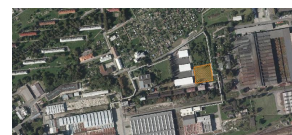
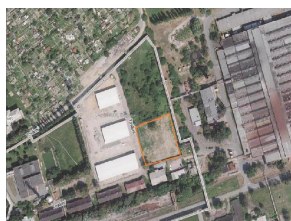
Obec	Studénka
Okres	Nový Jičín
Katastrální území	Butovice
Rozloha	0.32 ha
K dispozici	0.32 ha

VLASTNICTVÍ

Veřejné - ve vlastnictví obce

ZÁKLADNÍ INFORMACE

Jedná se plochu, která vznikla v roce 2012 po realizaci projektu s názvem Demolice bytových domů na ul. Tovární - Studénka, který byl realizován s pomocí dotace z ROP Moravskoslezsko. Využití území je omezeno podmínkami dotačního programu a dobou udržitelnosti projektu 5 let od jeho finančního ukončení.



DETAILNÍ INFORMACE

Identifikační číslo	101
Zasíťování	Nezasíťováno
Možné využití dle územního plánu	Plochy průmyslové - výrobní a skladovací.

technická infrastruktura:

Možnost napojení na sítě sousedních průmyslových areálů.

DOPRAVNÍ DOSTUPNOST

- Dopravní dostupnost - letiště do 50 km
- Dopravní dostupnost - železnice do 10 km
- Dopravní dostupnost - silnice I. třídy nebo dálnice do 10 km

