

ROZVOJOVÉ PLOCHY

PLOCHA NAD KOTELNOU



Pro bližší informace kontaktujte [MSiD](#)

STRUČNÝ POPIS

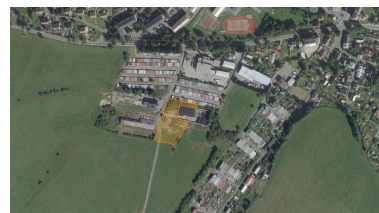
Obec	Rýmařov
Okres	Bruntál
Katastrální území	Rýmařov
Rozloha	0.44 ha
K dispozici	0.44 ha

VLASTNICTVÍ

Veřejné - ve vlastnictví obce

ZÁKLADNÍ INFORMACE

Jedná se o lokalitu v intravilánu obce Rýmařov, místní část Rýmařov, určenou pro drobnou výrobu a výrobní služby. Lokalita zahrnuje jeden pozemek parc. č. 2787/1 k.ú. Rýmařov, část Rýmařov, obec Rýmařov, v okrajové části města, který navazuje na další průmyslovou plochu (výrobu drobnou). Lokalita se nachází 100 m od silnice II. třídy č. II/370, v těsné blízkosti společnosti Teplo Rýmařov, s.r.o..



DETAILNÍ INFORMACE

Identifikační číslo
Zasíťování
Možné využití dle územního plánu

110
Nezasíťováno
Plochy výroby průmyslové

technická infrastruktura:

Inženýrské sítě jsou vedeny podél hranice pozemku.

DOPRAVNÍ DOSTUPNOST

- Dopravní dostupnost - železnice do 10 km
- Dopravní dostupnost - silnice I. třídy nebo dálnice do 10 km

