

ROZVOJOVÉ PLOCHY

PLOCHA Z 7 V JANUŠOVĚ



Pro bližší informace kontaktujte [MSiD](#)

STRUČNÝ POPIS

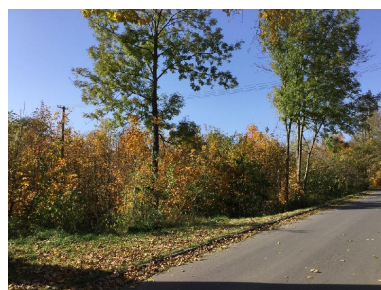
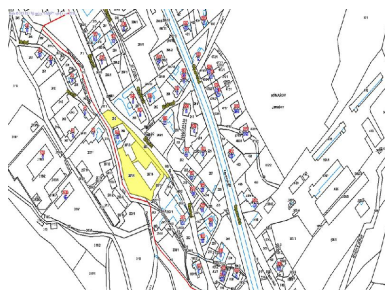
Obec	Rýmařov
Okres	Bruntál
Katastrální území	Janušov
Rozloha	0.37 ha
K dispozici	0.37 ha

VLASTNICTVÍ

Veřejné - ve vlastnictví obce

ZÁKLADNÍ INFORMACE

Jedná se o lokalitu v intravilánu obce Rýmařov, místní část Janovice, určenou k zastavění drobnou průmyslovou výrobou. Lokalita zahrnuje celkem dva na sebe navazující pozemky parc. č. 267/1 a 265, vše v k.ú. Janušov, část Janovice, obec Rýmařov. Lokalita se nachází přímo u místní komunikace, ul. Školní, v blízkosti hlavní komunikace č. 11.



DETAILNÍ INFORMACE

Identifikační číslo	115
Zasíťování	Nezasíťováno
Možné využití dle územního plánu	Plochy výroby průmyslové

technická infrastruktura:

V přiléhající ulici Školní se nachází sítě NN, vody, kanalizace a síť elektronických komunikací. Pro případnou výstavbu je nutné zřídit nové přípojky.

DOPRAVNÍ DOSTUPNOST

- Dopravní dostupnost - železnice do 10 km
- Dopravní dostupnost - silnice I. třídy nebo dálnice do 10 km

