

## ROZVOJOVÉ PLOCHY

# POZEMEK PARC. Č.115/1



Pro bližší informace kontaktujte [MSiD](#)

### STRUČNÝ POPIS

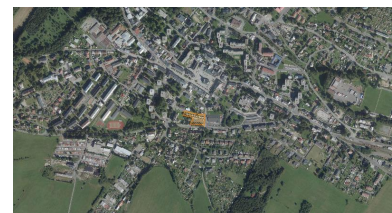
Obec	Rýmařov
Okres	Bruntál
Katastrální území	Rýmařov
Rozloha	0.30 ha
K dispozici	0.30 ha

### VLASTNICTVÍ

Veřejné - ve vlastnictví obce

### ZÁKLADNÍ INFORMACE

Jedná se o lokalitu v blízkosti centrální části města, určenou k rozšíření občanské vybavenosti. Lokalita zahrnuje kromě pozemku parc. č. 115/1 ještě i pozemek 115/7 a 115/3 v k.ú. Rýmařov, obec Rýmařov a dvě řady garáží, které by se v případě zájmu odstranily. Lokalita je v těsné blízkosti Domu zdraví, kde působí všeobecní i specializovaní lékaři a kosmetické služby. Z opačné strany lokalita sousedí s nákupním střediskem Lidl. Lokalita leží přímo u silnice II. třídy č. II/370.



## DETAILNÍ INFORMACE

Identifikační číslo	116
Zasíťování	Nezasíťováno
Možné využití dle územního plánu	Plochy občanského vybavení komerčního typu

### **technická infrastruktura:**

Inženýrské sítě jsou přivedeny na hranice parcely.

## DOPRAVNÍ DOSTUPNOST

- Dopravní dostupnost - železnice do 10 km
- Dopravní dostupnost - silnice I. třídy nebo dálnice do 10 km

