

ROZVOJOVÉ PLOCHY

AREÁL SKLENÍKY



Pro bližší informace kontaktujte [MSiD](#)

STRUČNÝ POPIS

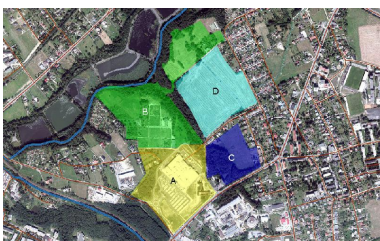
Obec	Havířov
Okres	Karviná
Katastrální území	Prostřední Suchá
Rozloha	38.50 ha
K dispozici	27.50 ha

VLASTNICTVÍ

Soukromé

ZÁKLADNÍ INFORMACE

Území o velikosti cca 38,5 ha se nachází v katastrálním území Prostřední Suchá, v bezprostřední blízkosti centra Statutárního města Havířov. Rozvojové území je na jihovýchodní straně vymezeno obchodním centrem Globus (v obrázku A), na jihozápadní straně soukromými pozemky s rodinnými domy a zahrady a na severní straně lesem. Zhruba polovina území je vymezena pro komerční využití (v obrázku B, C), další část pro smíšené obytné městské využití (D). Lokalita je dopravně napojena na ulici Dělnická a u Skleníků.



DETAILNÍ INFORMACE

Identifikační číslo 121
Zasíťování Částečně
Možné využití dle územního plánu Část B - plochy přestavby s vybavením - Občanské vybavení - komerční využití. Část C, D
- zastavitelné plochy s označením - smíšené obytné městské.

technická infrastruktura:

Možnost napojení na inženýrské sítě.

DOPRAVNÍ DOSTUPNOST

- Dopravní dostupnost - letiště do 50 km
- Dopravní dostupnost - železnice do 10 km
- Dopravní dostupnost - silnice I. třídy nebo dálnice do 10 km

