

ROZVOJOVÉ PLOCHY

LOKALITA B. MARTINŮ



Pro bližší informace kontaktujte [MSiD](#)

STRUČNÝ POPIS

Obec	Nový Jičín
Okres	Nový Jičín
Katastrální území	Nový Jičín - Horní Předměstí
Rozloha	4.00 ha
K dispozici	4.00 ha

VLASTNICTVÍ

Veřejné - ve vlastnictví obce

ZÁKLADNÍ INFORMACE

Území se nachází v okrajové části centra Nového Jičína. Plocha řešeného území je zcela nezastavěná a nyní se zde nacházejí v některých částech vzrostlé stromy. V řešeném území je záměrem výstavba bytových domů a staveb, které svou velikostí a charakterem respektují měřítko okolní zástavby a platný ÚP Nového Jičína. Lokalita je ve vlastnictví města Nový Jičín. Lukrativní klidová lokalita v blízkosti centra města, v dostupné vzdálenosti je veškerá občanská vybavenost.

DOPRAVNÍ DOSTUPNOST

- Rychlostní silnice: R48, D1
- Silnice I. třídy: I/35, I/57, I/48
- Silnice II. třídy: II/482, II/483
- Silnice III. třídy III/04816
- Železnice: Trať č. 278
- Letiště: 15 km



Moravskoslezský kraj - Krajský úřad
28.října 117, 702 18 Ostrava

+420 595 691 234



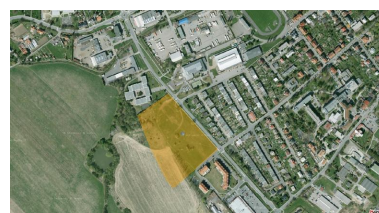
Moravskoslezské Investice a Development, a.s.
Na Jízdárně 7/1245, 702 00 Ostrava

info@invest-msr.com

QR KÓD



www.invest-msr.com



DETAILNÍ INFORMACE

Identifikační číslo
Zasíťování
Možné využití dle územního plánu

Kompletně
Bydlení hromadné

technická infrastruktura:

Elektrina, plyn, voda, kanalizace, odtok dešťové vody, telekomunikační síť

DOPRAVNÍ DOSTUPNOST

- Dopravní dostupnost - letiště do 50 km
- Dopravní dostupnost - železnice do 10 km
- Dopravní dostupnost - silnice I. třídy nebo dálnice do 10 km

