

## ROZVOJOVÉ PLOCHY

# PLOCHA NAD KOVONOU



Pro bližší informace kontaktujte [MSiD](#)

### STRUČNÝ POPIS

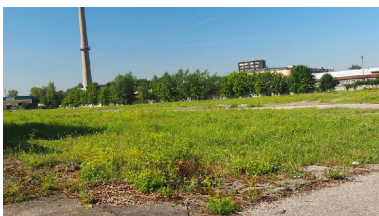
Obec	Karviná
Okres	Karviná
Katastrální území	Karviná-město
Rozloha	3.80 ha
K dispozici	3.80 ha

### VLASTNICTVÍ

Soukromé

### ZÁKLADNÍ INFORMACE

Jedná se o plochu bývalého brownfieldu, dnes již vyčištěná a nacházející se vedle fungující průmyslové zóny Bývalá Kovona. Rozvojová plocha je určena pro výrobu a služby mající charakter výroby, která nemá negativní vliv na životní prostředí a nevyžaduje ochranná pásma mimo hranice výrobního areálu. Vhodná např. pro skladování, komunální provozovnu, administrativní a správní budovu, čerpací stanice, parkovací stání, garáže atd.



## DETAILNÍ INFORMACE

Identifikační číslo

Zasíťování

Možné využití dle územního plánu

Částečně

Plochy průmyslu - výrobní (služby a sklady)

### **technická infrastruktura:**

Dostupná

## DOPRAVNÍ DOSTUPNOST

- Dopravní dostupnost - letiště do 50 km
- Dopravní dostupnost - železnice do 10 km
- Dopravní dostupnost - silnice I. třídy nebo dálnice do 10 km

