

ROZVOJOVÉ PLOCHY

KLÁŠTERNÍ KOLONIE



Pro bližší informace kontaktujte [MSiD](#)

STRUČNÝ POPIS

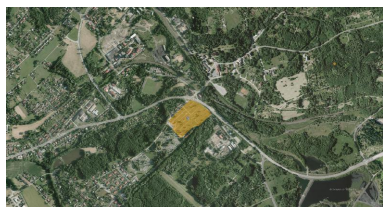
Obec	Orlová
Okres	Karviná
Katastrální území	Orlová
Rozloha	4.80 ha
K dispozici	4.80 ha

VLASTNICTVÍ

Soukromé

ZÁKLADNÍ INFORMACE

Na této ploše dříve stála kolonie finských domků. Dnes je tato kolonie kompletně zbourána a je zde zarovnaná, zatravněná plocha, v jejíž blízkosti jsou kompletní možnosti zasíťování plochy. Plocha se nachází přímo u hlavního tahu mezi Ostravou a Karvinou. V těsné blízkosti se nachází hřbitov.



DETAILNÍ INFORMACE

Identifikační číslo

Zasíťování

Kompletně

Možné využití dle územního plánu Plochy přestavby - Bydlení v rodinných domech městské a příměstské, veřejná prostranství

technická infrastruktura:

Dostupná

DOPRAVNÍ DOSTUPNOST

- Dopravní dostupnost - letiště do 50 km
- Dopravní dostupnost - železnice do 10 km
- Dopravní dostupnost - silnice I. třídy nebo dálnice do 10 km

