

ROZVOJOVÉ PLOCHY

ROZVOJOVÁ PLOCHA ŠENOV



Pro bližší informace kontaktujte [MSiD](#)

STRUČNÝ POPIS

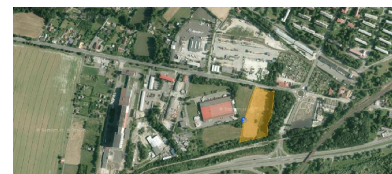
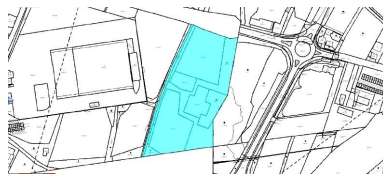
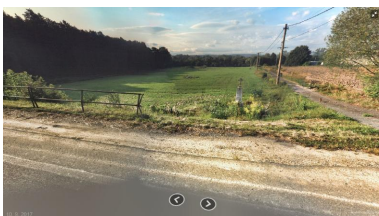
Obec	Šenov
Okres	Ostrava
Katastrální území	Šenov u Ostravy
Rozloha	2.10 ha
K dispozici	2.10 ha

VLASTNICTVÍ

Soukromé

ZÁKLADNÍ INFORMACE

Plocha se nachází mezi ulicemi Těšínská a Ostravská, blízko hlavního tahu od Ostravy na Havířov. Jedná se o čistý zarovnaný pozemek, po demolici RD. Dle územního plánu je vhodný pro objekty technických služeb, skladování apod. V blízkosti plochy se nachází areál kontejnerové přepravy, garáže ČSAD Havířov.



DETAILNÍ INFORMACE

Identifikační číslo

Zasíťování

Možné využití dle územního plánu

Částečně

Plochy a objekty technických služeb, MH a skladů s popisem

technická infrastruktura:

Dostupná

DOPRAVNÍ DOSTUPNOST

- Dopravní dostupnost - letiště do 50 km
- Dopravní dostupnost - železnice do 10 km
- Dopravní dostupnost - silnice I. třídy nebo dálnice do 10 km

