

ROZVOJOVÉ PLOCHY

KRÁSNÉ LOUČKY



Pro bližší informace kontaktujte [MSiD](#)

STRUČNÝ POPIS

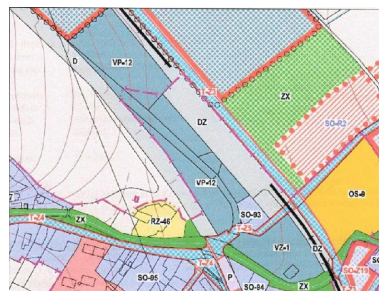
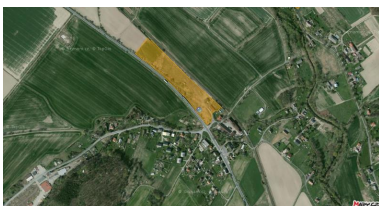
Obec	Krnov
Okres	Bruntál
Katastrální území	Krásné Loučky
Rozloha	3.10 ha
K dispozici	3.10 ha

VLASTNICTVÍ

Kombinované

ZÁKLADNÍ INFORMACE

Jedná se o pozemky vhodné pro podnikatelskou činnost - lehký průmysl. Pozemky se nachází v katastru Krásné Loučky, přímo u hlavní cesty z Krnova na Město Albrechtice, nedaleko hranice s Polskem. Je zde více vlastníků.



DETAILNÍ INFORMACE

Identifikační číslo

Zasíťování

Možné využití dle územního plánu

Částečně

Plochy průmyslové výroby a skladů.

technická infrastruktura:

Dostupná na hranici pozemků - Voda, El.energie

DOPRAVNÍ DOSTUPNOST

- Dopravní dostupnost - železnice do 10 km
- Dopravní dostupnost - silnice I. třídy nebo dálnice do 10 km

