

ROZVOJOVÉ PLOCHY

AREÁL SKLENÍKY - RESIDENTIAL



Pro bližší informace kontaktujte [MSiD](#)

STRUČNÝ POPIS

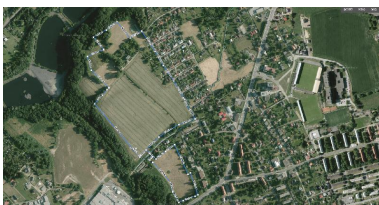
Obec	Havířov
Okres	Karviná
Katastrální území	Prostřední Suchá
Rozloha	13.00 ha
K dispozici	13.00 ha

VLASTNICTVÍ

Soukromé

ZÁKLADNÍ INFORMACE

Jedná se o území vymezené dle územního plánu jako smíšené obytné městské. Území se nachází v katastru Prostřední Suchá, v bezprostřední blízkosti centra Statutárního města Havířov. Lokalita je dopravně napojena na ulici Dělnická a u Skleníků.



DETAILNÍ INFORMACE

Identifikační číslo

Zasíťování

Možné využití dle územního plánu

Kompletně

Plochy smíšené obytné městské

technická infrastruktura:

Splašková kanalizace DN 400, plynovodní STL a VTL vedení, vodovod DN 100, podzemní a nadzemní vedení VN, tepelné rozvody společnosti Veolia Energie.

DOPRAVNÍ DOSTUPNOST

- Dopravní dostupnost - letiště do 50 km
- Dopravní dostupnost - železnice do 10 km
- Dopravní dostupnost - silnice I. třídy nebo dálnice do 10 km

