

## Informace o lokalitě

### TYP

Volné plochy

### MÍSTO

Havířov

### PLOCHA K DISPOZICI

10 000 m<sup>2</sup>

### TECHNICKÁ INFRASTRUKTURA

Elektro, voda, zemní plyn, kanalizace, telefon, CZT

### SILNICE I. TŘÍDY NEBO DÁLNIČE DO 10 KM

Ano

### ŽELEZNICE DO 10 KM

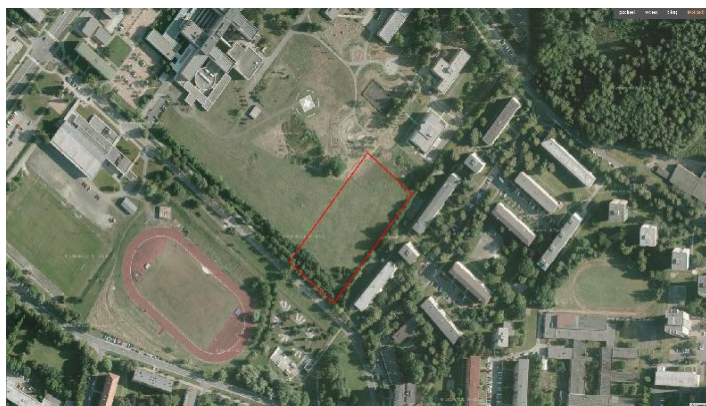
Ano

### LETIŠTĚ DO 50 KM

Ano

### ZPŮSOB VYUŽITÍ

Občanská vybavenost



## Stručný popis

Jedná se o pozemek p.č. 2230/8 u ulice Astronautů určený pro občanskou vybavenost. Pozemek je situovaný v rovině, u vozovky, všechny sítě přivedeny. Možná zastavitelnost pozemků do 70 %.