

## Informace o lokalitě

### TYP

Brownfieldy

### MÍSTO

Ostrava

### PLOCHA K DISPOZICI

260 000 m<sup>2</sup>

### VLASTNICTVÍ

soukromé

### TYP BROWNFIELDU

areál

### KONTAMINACE

očekávaná dle minulého využití

### BÝVALÉ VYUŽITÍ

průmysl

### ZASÍŤOVÁNÍ

kompletně

### SILNICE I. TŘÍDY NEBO DÁLNIČE DO 10 KM

Ano

### ŽELEZNICE DO 10 KM

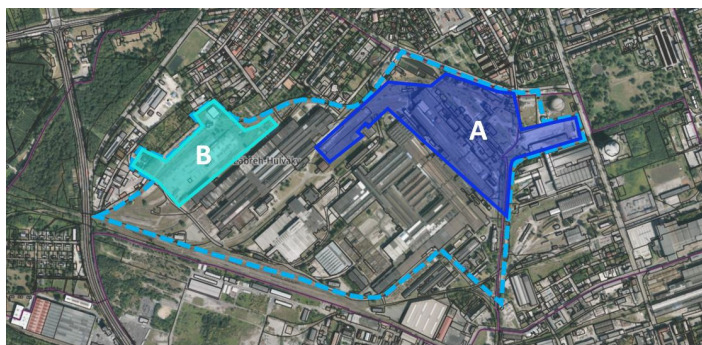
Ano

### LETIŠTĚ DO 50 KM

Ano

### ZPŮSOB VYUŽITÍ

průmysl



 Zájmové území     Část A     Část B



## Stručný popis

Komplex bývalé ocelárny v blízkosti centra Ostrava nabízí jedinečnou investiční příležitost průmyslového a logistického developmentu. Areál se nachází na pomezí ulice Rudná a dálnice D56, která zajišťuje rychlé spojení se všemi významnými městy v okolí. Součástí je také napojení na železnici, která navazuje na mezinárodní železniční síť a zajišťuje spojení se sousedním Polskem a Slovenskem. Celková rozloha areálu činí až 26 hektarů a tvoří tak jednu z největších rozvojových oblastí v centru Ostravy. Nabízený komplex tvoří dva oddělené pozemky o rozloze 182.000 a 82.000 metrů čtverečních.

Pro budoucí využití se počítá se dvěma možnostmi prodeje:

- prodej pozemků jako zelené louky (greenfield),
- nalezení investora a development areálu na základě joint venture.

U většího pozemku se již začalo s demolicí okrajových budov a aktuálně probíhá demolice stávajících objektů. Před uzavřením transakce bude území kompletně sanováno a připraveno k investici. Pro bližší informace nás neváhejte kontaktovat.