

Informace o lokalitě

TYP

Brownfieldy

MÍSTO

Město Albrechtice

PLOCHA K DISPOZICI

1 100 m²

VLASTNICTVÍ

soukromé

TYP BROWNFIELDU

budova

POČET OBJEKTŮ

1

ZASTAVĚNÁ PLOCHA

338

KONTAMINACE

předpokládáno bez kontaminace

BÝVALÉ VYUŽITÍ

občanská vybavenost a bydlení

ZASIŤOVÁNÍ

kompletně

SILNICE I. TŘÍDY NEBO DÁLNIČE DO 10 KM

Ano

ŽELEZNICE DO 10 KM

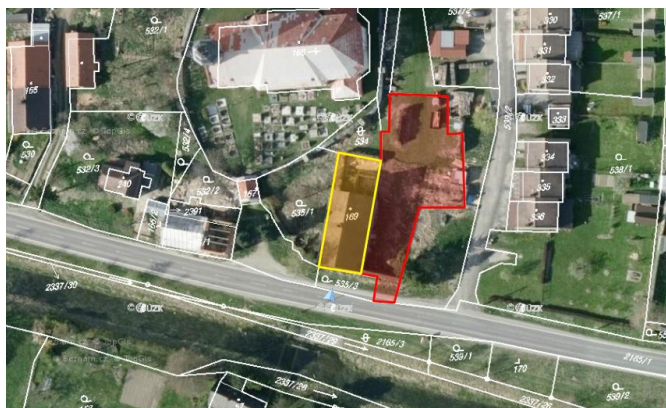
Ano

LETIŠTĚ DO 50 KM

Ne

ZPŮSOB VYUŽITÍ

Plochy smíšené obytné - venkovské



Stručný popis

Patrový zděný objekt bývalé fary z 18. století, stojící v těsné blízkosti kostela. Jedná se o nemovitou kulturní památku. Budova má celkem 10 místností ve třech podlažích. Stavbu fary s navazující hospodářskou částí doplňují torza hospodářských objektů, ohradní zeď s altánem a vstupní zděná brána průjezdu s brankou pro pěší. Dům stojí u silnice, v blízkosti se nachází kostel s přilehlým hřbitovem. Budova není v dobrém stavu, vyžaduje celkovou rekonstrukci. K budově náleží farní zahrada. Nabízeno k prodeji/ pronájmu.