

Informace o lokalitě

TYP

Volné plochy

MÍSTO

Nový Jičín

PLOCHA K DISPOZICI

11 300 m²

TECHNICKÁ INFRASTRUKTURA

Elektřina, plyn, voda, kanalizace, odtok dešťové vody, telekomunikační síť.

SILNICE I. TŘÍDY NEBO DÁLNIČE DO 10 KM

Ano

ŽELEZNICE DO 10 KM

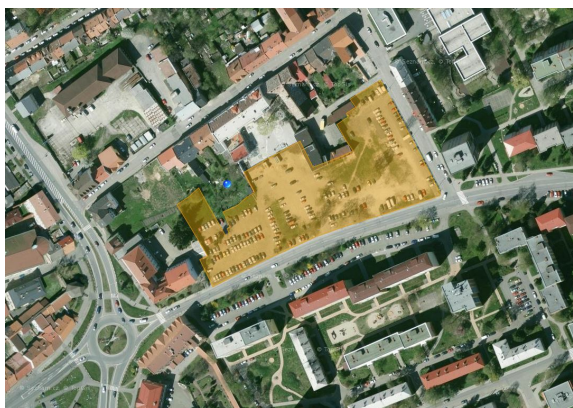
Ano

LETIŠTĚ DO 50 KM

Ano

ZPŮSOB VYUŽITÍ

Plocha přestavby a dostavby. Smíšené obytné v centru města.



Stručný popis

Plocha po bývalé továrně Tonak, a.s. Původní objekt zdemolován, plocha slouží jako "zásobní" pro budoucí rozvoj města. Využíváno jako neoficiální parkoviště. Lukrativní lokalita se nachází v centru města, s možností napojení na inženýrské sítě, v dostupné vzdálenosti veškerá občanská vybavenost.