

BRUNTÁL ZÁPADNÍ ZÓNA I, III

BRUNTÁL WEST ZONE I, III



Plocha k dispozici: 4 ha

Available area: 4 ha

Typ nabídky: prodej

Offer type: sale

Stav: k okamžitému využití

Condition: available for immediate use

Inženýrské sítě: připraveny

Utility network: completely

Hlavní využití:

lehká výroba

Main use of the area:

light production

Letiště Leoše Janáčka: 90 km

Leoš Janáček Airport Ostrava: 90 km

Železnice: 3 km

Railway: 3 km

Dálnice: D1 (60 km Olomouc, 70 km Ostrava)

Motorways: D1 (60 km Olomouc, 70 km Ostrava)

ÚSPĚŠNÍ INVESTOŘI V OKOLÍ SUCCESSFUL INVESTORS NEARBY

Alfa Plastik

Strojmetal Aluminium Forging

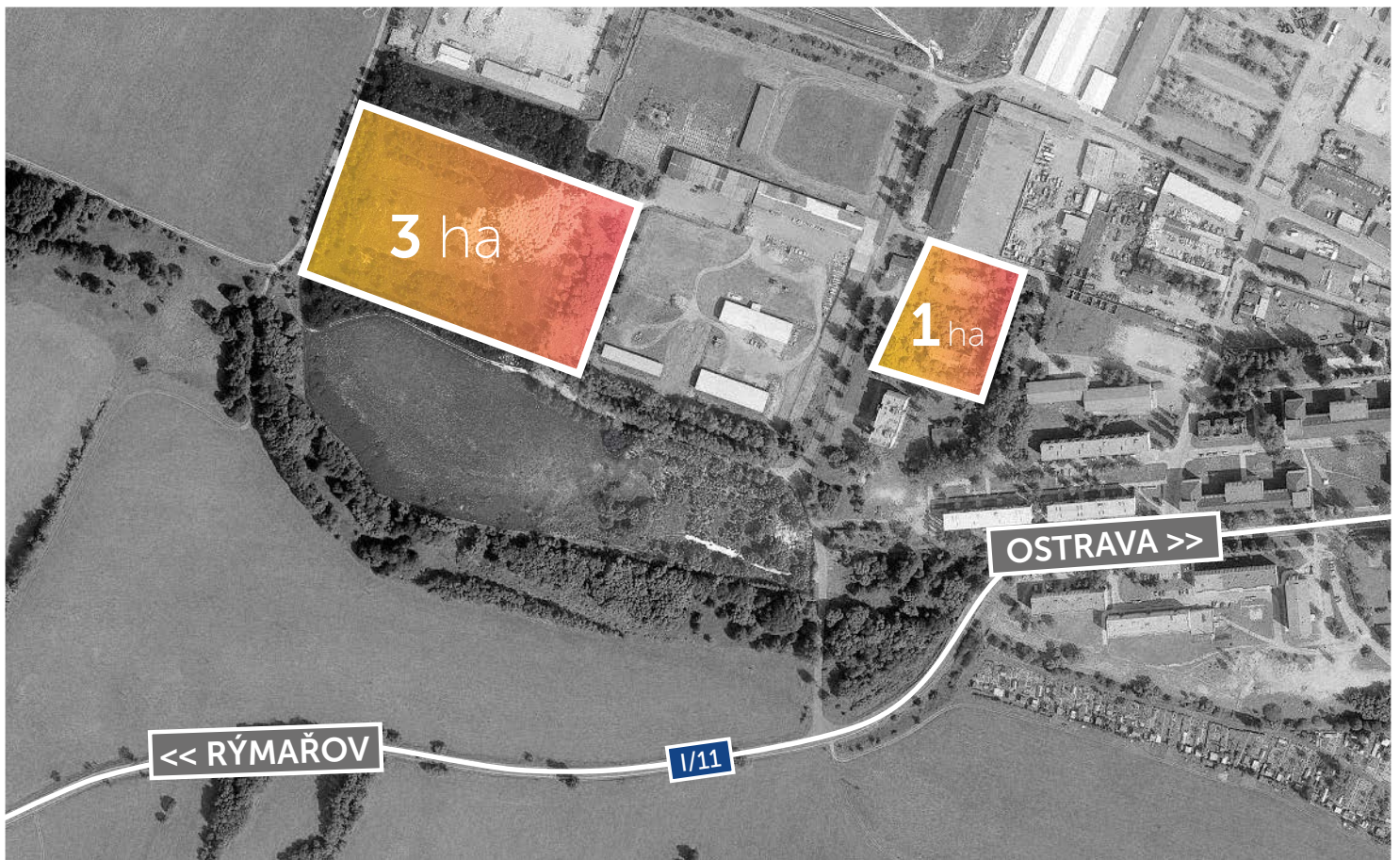
Global Tungsten & Powders

Husqvarna Manufacturing CZ

OSRAM Česká republika

Macco Organiques

Linaset



TECHNICKÁ INFRASTRUKTURA TECHNICAL INFRASTRUCTURE

Elektrina:

Kapacita: 10 MW

Napětí: 22 kV

Electricity:

Capacity: 10 MW

Voltage: 22 kV

Plyn:

Kapacita: 2 000 m³/h

Velikost: DN 225

Gas:

Capacity: 2 000 m³/h

Size: DN 225

Pitná voda:

Kapacita: 3,32 l/s

Drink water:

Capacity: 3,32 l/s

Kanalizace dešťová:

Kapacita: 122 l/s

Velikost: DN 300-400

Rainwater drainage:

Capacity: 122 l/s

Size: DN 300-400

Kanalizace splašková:

Kapacita: 30,4 l/s

Velikost: DN 200-300

Sewage:

Capacity: 30,4 l/s

Size: DN 200-300

Jedná se o lokalitu v bývalých kasárnách, která se nachází v západní okrajové části města Bruntál a je ve vlastnictví města. Na části území se v minulosti nacházely vojenské objekty, v současné době jsou již veškeré povrchové části objektů odstraněny.

Lokalita je dobře přístupná ze silnice I/11 ve směru Hradec Králové – Šumperk – Bruntál – Opava – Ostrava. Západní zóna nabízí plochu o celkové rozloze 4 ha a skládá se ze dvou částí - Zóna I s rozlohou 3 ha a Zóna III o velikosti 1 ha. Prodej je možný jednotlivě nebo jako celek. Z hlediska územního plánu je plocha určena pro drobnou výrobu a výrobní služby.

This zone owned by the town includes the former army barracks situated on the eastern border of the town of Bruntál. Military buildings were formerly situated in certain parts of the area, but all above-ground sections of the buildings have now been removed.

The location offers good access from road I/11 connecting Hradec Králové – Šumperk – Bruntál – Opava – Ostrava. The western zone offers a total area of 4 ha comprising two parts - Zone I with an area of 3 ha and Zone III with an area of 1 ha. These can be sell together or separately. According to the zoning plan, the area is intended for small production and production services.