

VIZIONÁŘSKÝ PROJEKT SLEZSKÁ HARTA

Invest
MORE

Investment opportunities in the Moravian-Silesian Region

SLEZSKÁ HARTA VISIONARY PROJECT



Plocha k dispozici: 105 ha

Available area: 105 ha

Typ nabídky: prodej

Offer type: sale

Stav: k okamžitému využití

Condition: available for immediate use

Hlavní využití:

oblast volnočasových aktivit

Main use of the area:

leisure activities areas

Letiště Leoše Janáčka: 70 km

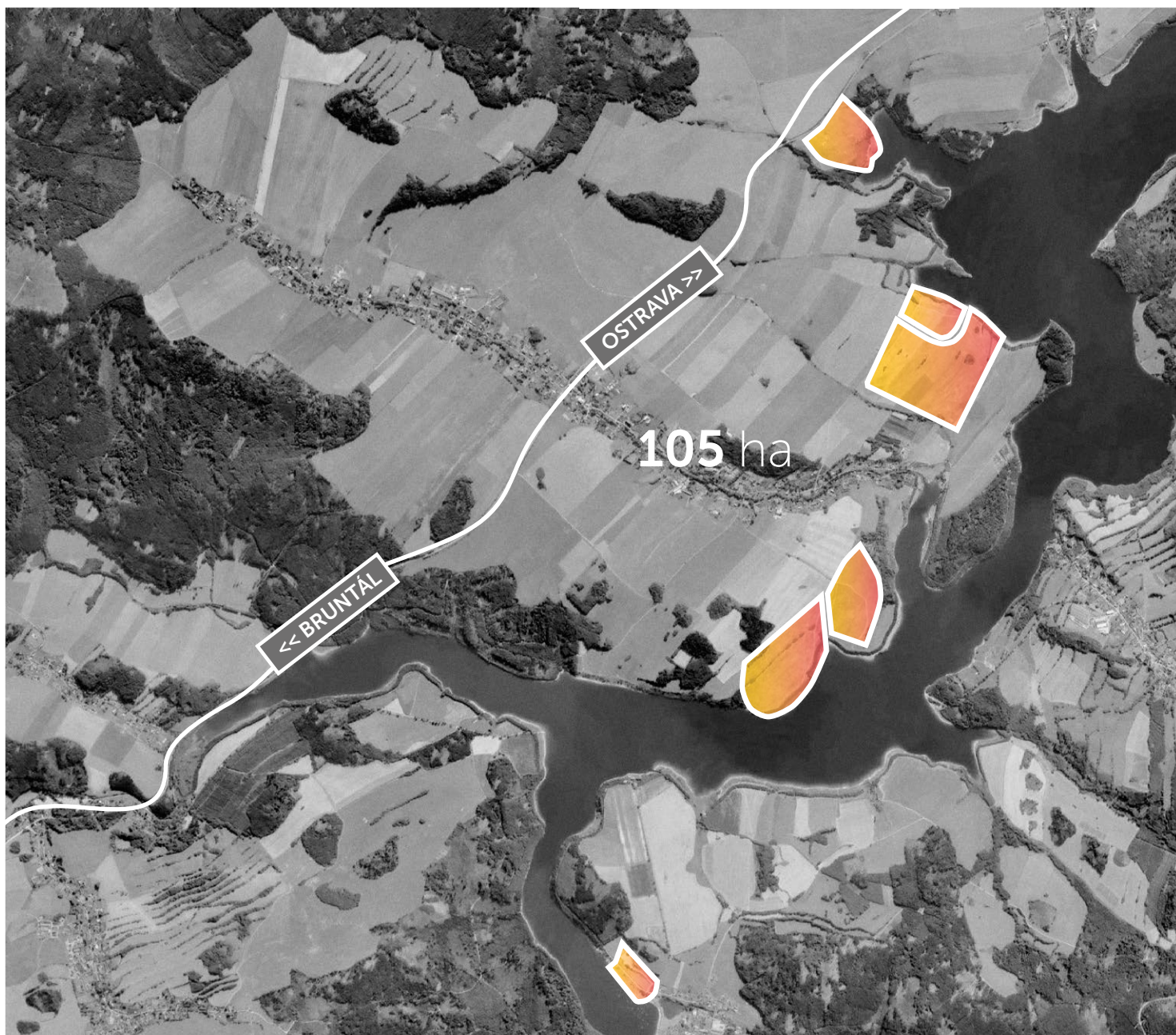
Leoš Janáček Airport Ostrava: 70 km

Železnice: 8 km

Railway: 8 km

Dálnice: D1 (50 km)

Motorways: D1 (50 km)



Slezská Harta je přehrada na řece Moravici ležící cca 70 km od města Ostrava. Oblast je dobře dostupná letecky (Letiště Leoše Janáčka), vlakem i autem. V současnosti slouží přehrada pro účely výroby, chovu ryb, sportovního rybolovu, rekreace (koupání, vodní sporty, cyklistika) a rovněž slouží jako havarijní protipovodňová ochrana. V nejbližším okolí přehrady chybí moderní infrastruktura odpovídající nárokům potenciálních návštěvníků. Oblast má v tomto smyslu významný potenciál pro další rozvoj cestovního ruchu, a to vzhledem ke své poloze (blízkost velkých měst: Olomouc, Opava, Ostrava), nabídce turistických atrakcí a zvláštností (kulturní památky, přírodní památky aj.) a možnostem celoročního využití volného času. Pro potenciální investory jsou v okolních obcích (Razová, Roudno, Leskovec nad Moravicí, Nová Pláň) připraveny pozemky a rozvojové plochy k okamžitému prodeji o rozloze cca 105 ha. Pozemky jsou ve smíšeném vlastnictví. Obce mají nyní vypracovány studie možných řešení využití pozemků a ploch. Jedná se o sportovní rekreační areály jako akvapark, sportoviště (tenisové kurty, minigolf, kuželky atd.), rybářský areál, jachtklub, restaurace, wellness centrum a další.

Slezská Harta is a dam on the Moravice river situated approximately 70 km from the city of Ostrava. The area offers easy access by air (Leoš Janáček airport), train and car. The dam is currently used for production, fish farming, angling and recreation (swimming, water sports, cycling) and is also used for emergency flood protection. A modern infrastructure to meet the needs of potential visitors is not in place near the dam. The area has great potential for further development of tourism owing to its location (near major towns such as Olomouc, Opava and Ostrava), available tourist attractions and places of interest (cultural and natural sights, etc.) as well as options for leisure activities all year round. Plots of land and development areas spanning over approximately 105 ha have been prepared for potential investors in neighbouring municipalities (Razová, Roudno, Leskovec nad Moravicí, Nová Pláň). The plots are under mixed ownership. The municipalities have completed studies for the potential use of the land and areas, which includes sports and recreational premises such as a water park, sports facilities (tennis courts, adventure golf, bowling, etc.), fishing areas, a yacht club, restaurants, wellness centre and others.