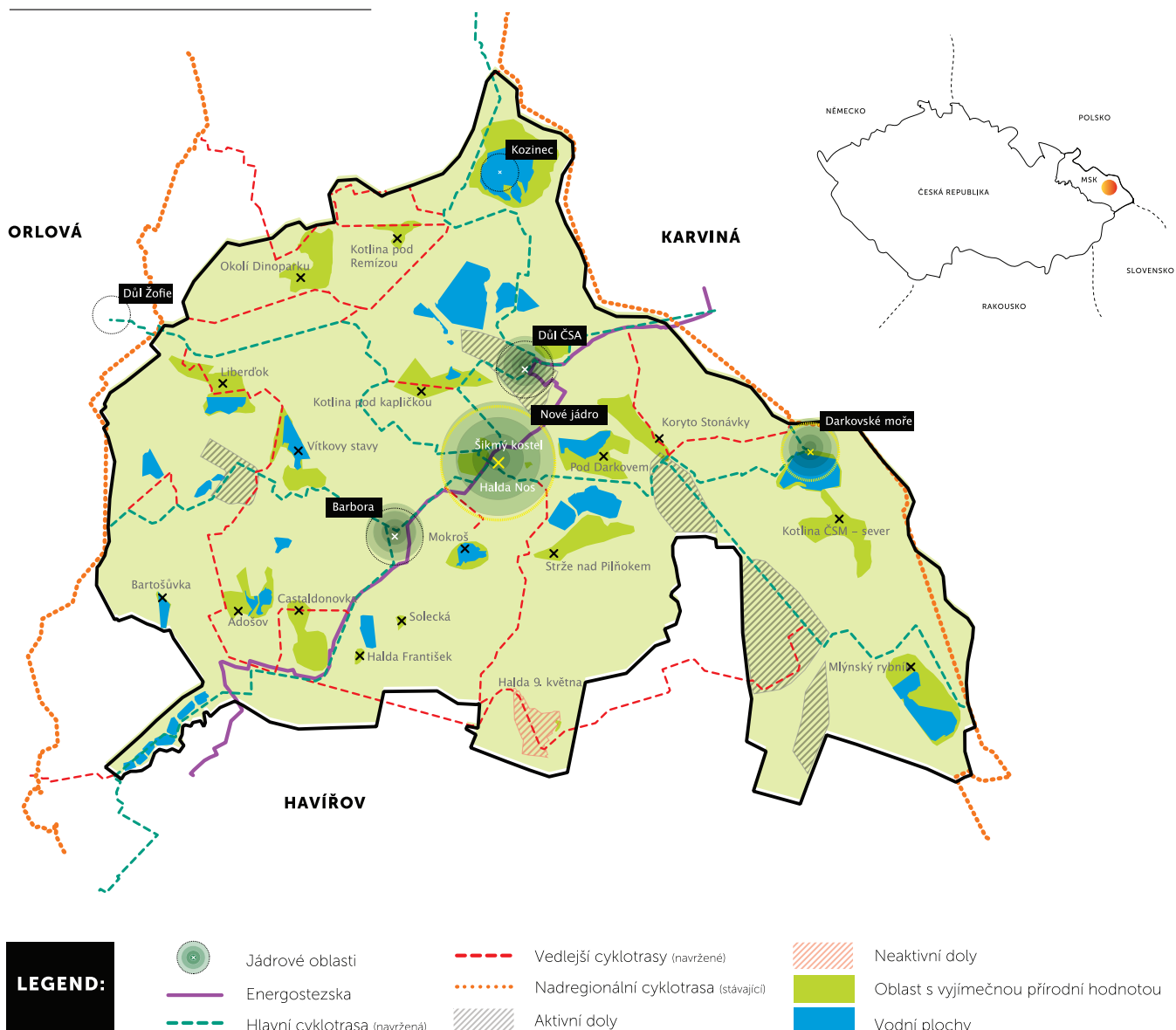


POHORNICKÁ KRAJINA KARVINSKA



Pohornická krajina je definována jako území mezi moravskoslezskými městy Karvinou, Havířovem a Orlovou, které bylo v průběhu minulých třech století zásadně ovlivněno těžbou černého uhlí.

Dotčené území ztratilo svou původní sídelní a krajinnou strukturu. V současné době (kdy jsou některé doly stále aktivní, ale plánuje se jejich uzavření) vyvstává zásadní otázka nalezení nového smysluplného funkčního a prostorového uspořádání krajiny.

Potenciální využití: různorodé využití území (lehký průmysl na místech bývalých dolů, volnočasové areály, výzkum a vývoj, multifunkční areály, krátkodobá rekreace apod.).

PŘÍLEŽITOSTI

SKIPOVÁ VĚŽ BÝVALÉHO ČERNO-UHELNÉHO DOLU FRANTIŠEK

Současnost: areál bývalého dolu František byl přeměněn na průmyslovou zónu, v jehož centru se nachází betonová skipová věž o výšce 86 metrů, vhodná pro multifunkční využití (restaurace, fitcentrum, volnočasové aktivity – vzdušný tunel, lezecká stěna, visutá lanovka apod.). Areál je vybaven rozvodem pitné vody, kanalizací a rozvody elektrické energie.

Lokalizace: okres Karviná, obec Horní Suchá

Vlastnictví: veřejné (obec)

HALY BÝVALÉHO DOLU BARBORA

Současnost: jedná se o zrekonstruované haly (kompresorovny: 1 966 m² a kotelny: 924 m²) bývalého dolu Barbora. Uvnitř kompresorovny se nachází elektrický mostový jeřáb 20t a ruční elektrický mostový jeřáb 10t. Objekty jsou prohlášeny za kulturní památky. Areál je vybaven rozvodem pitné vody, kanalizací a rozvody elektrické energie.

Lokalizace: okres Karviná, část Karviná-Doly

Vlastnictví: veřejné (státní podnik)



*POHORNICKÁ KRAJINA – ÚZEMÍ PLNÉ POHYBU,
CHYTRÝCH ŘEŠENÍ A NOVÉ ENERGIE*

